

Lieber Gast, wir informieren Sie gerne!



Warum muss ich dem Wirt meine Daten zur Verfügung stellen?

Aus Gründen des Gesundheitsschutzes und zur Nachverfolgung von Infektionswegen muss der Wirt Name und Kontaktdaten (Telefonnummer oder E-Mail-Adresse oder postalische Adresse) von jeweils einer Person pro Hausstand aufnehmen, damit diese im Falle einer Infektion eines anderen Gastes vor Ort kontaktiert werden kann. Nach 4 Wochen werden die Daten wieder datenschutzgerecht vernichtet.



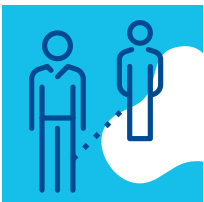
Wann und wo muss ich einen FFP2-Maske tragen?

In allen gemeinschaftlich genutzten Bereichen (auch im Außenbereich) außer am Tisch selbst haben Sie als Gast eine FFP2-Maske zu tragen.



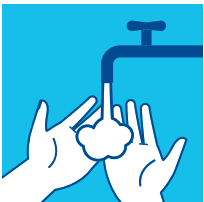
Welche Hygieneregeln gelten für mich?

Es gelten die gängigen Hygieneregeln, wie gründliches Händewaschen sowie die Abstandsregel auf Laufwegen und im Toilettenbereich. Bitte beachten Sie auch die Nies- und Hustenetikette.



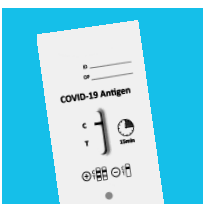
Wann gilt welcher Abstand?

Am Tisch selbst muss kein Abstand eingehalten werden, wenn Sie mit Personen an einem Tisch sitzen, die nicht unter die allgemeinen Kontaktbeschränkungen fallen. Auf den Laufwegen und im Toilettenbereich müssen Sie Abstand halten. Die Tische wurden von den Wirten mit ausreichend Abstand aufgestellt bzw. hat Ihr Gastgeber hier entsprechende Schutzvorrichtungen durch beispielsweise Plexiglaswände getroffen.



Wie habe ich mich beim Besuch der Toilette zu verhalten?

Halten Sie Abstand zu anderen Gästen und vergessen Sie nicht, sich die Hände gründlich mit Seife zu waschen.



Eintritt nur für geimpfte, genesene oder negativ getestete Gäste*

*es gelten die jeweils aktuellen Vorschriften der BayIfSMV



DEHOGA Bayern